



Zuschüsse Das neue Wohngeldstärkungsgesetz
Modernisierung Geplante Investitionen
Fahrradstation am Alfelder Bahnhof





Günther Geldmacher André Kempf

Liebe Mieterinnen und Mieter, liebe Familien,

Der Winter ist vorbei und der Frühling ist in voller Blüte. Leider wird dies getrübt durch die Auswirkungen des Corona-Virus. Bitte lassen Sie sich nicht von der allgemeinen Hysterie anstecken. Wie bei anderen Atemwegserkrankungen können Sie durch einfache Hygienemaßnahmen und Abstand zu Erkrankten das Risiko vermindern, sich oder andere anzustecken. Als Vorsichtsmaßnahme wollen wir zunächst auf den üblichen Händedruck verzichten und Sie lieber mit einem freundlichen Lächeln begrüßen. Über weitere allgemeine Vorsichtsmaßnahmen informieren wir Sie auf Seite 5. Wer als WOBBAU-Mieter durch den Corona-Virus nachweislich in Zahlungsschwierigkeiten kommen sollte, erhält bei uns schnelle und kulante Hilfe. Bitte melden Sie sich bei uns.

Für das laufende Jahr haben wir uns wieder viel vorgenommen. Es sind umfangreiche finanzielle Mittel von rund 1,2 Millionen Euro für Modernisierungen und bauliche Instandhaltungen bereitgestellt. Eine Übersicht der geplanten Maßnahmen sehen Sie dazu auf Seite 7.

Zum 1. Januar 2020 ist das sogenannte „Wohngeldstärkungsgesetz“ in Kraft getreten. Doch was diese Wohngeldreform konkret bedeutet und wer davon betroffen ist, wissen viele Mieterinnen und Mieter nicht. Deshalb stellen wir Ihnen einige interessante Fakten zum Wohngeld auf Seite 3 vor.

Wie jedes Jahr haben wir für Sie einige Veranstaltungen vorbereitet. Leider fällt die

geplante Mieterfahrt zur Hämelschenburg aufgrund der aktuellen Corona Pandemie aus. Ob das alljährliche Sommerfest im Gemeinschaftsraum der Marienkirche stattfinden kann, hängt von der weiteren Entwicklung ab. Wir werden dazu rechtzeitig informieren.

Herr Torgen Doods, aus Kreiensen, hat im Februar diesen Jahres ein 3-wöchiges Praktikum bei der WOBBAU absolviert. Lesen Sie seinen Bericht auf Seite 9.

Pannenhilfe für Fahrradfahrer. Mit Hilfe der Marketinginitiative der Genossenschaften Deutschland haben wir auf dem Bahnhofsgelände eine Fahrradreparaturstation errichtet. Seite 8.

Zu guter Letzt ein Wort zu unseren handwerklichen Unternehmen, die für uns seit Jahrzehnten tätig sind. Die Auftragsbücher der Unternehmen sind gut gefüllt und man kommt kaum mit der Abarbeitung hinterher. Leider fehlt es immer mehr an Mitarbeitern, die diese Arbeiten schnell und zuverlässig erledigen. Daher sind wir froh, dass unsere Handwerker in Notfällen für Sie und uns zuverlässig da sind. Deshalb an dieser Stelle Dank an unsere Handwerker; auch für die Unterstützung mit Anzeigen in unserer Mieterzeitung.

Viel Spaß bei der Lektüre und bleiben Sie gesund!

Der Vorstand

Inhalt

Allgemeines

Neues zu Wohngeldzuschüssen3

Aktuelles

Mitgliederversammlung5
Zu Corona5
Modernisierung 20207
Neue Fahrradstation8
Nachruf9
Praktikum9

Rückblick

Weihnachtsfeier4
Kalte Betriebskosten6

Spaß

Kindermalspaß 10
Labyrinth 10
Rätsel11
Sudoku11

Wohnungsbaugenossenschaft Alfeld eG

Winzenburger Straße 62
31061 Alfeld (Leine)

Telefon: 05181/8068-0
Telefax: 05181/806829
E-Mail: wobau@wobaualfeld.de
Internet: www.wobaualfeld.de

Geschäftszeiten:

Montag bis Freitag	8.00 – 12.00 Uhr
Dienstag	14.00 – 18.00 Uhr
Montag und Donnerstag	14.00 – 16.30 Uhr

Impressum

Redaktion:
Herr Geldmacher, Tel. 05181/8068-0
Herr Göbel, Tel. 05181/8068-26
Herr Kempf, Tel. 05181/8068-13
Frau Köppen, Tel. 05181/8068-16
Frau Steinbrück, Tel. 05181/8068-10
Herr Beining, Tel. 05181/8068-17
Frau Lange, Tel. 05181/8068-14
Frau Wischmann, Tel. 05181/8068-15

Druck: Leinebergland Druck
Layout: agentur wolski – alfeld
Auflage: 600
Titelbild: @shefkate - stock.adobe.com

Neues zu Wohngeldzuschüssen

Zum 1. Januar 2020 ist das sogenannte „Wohngeldstärkungsgesetz“ in Kraft getreten. Doch was diese Wohngeldreform konkret bedeutet und wer davon betroffen ist, wissen viele Mieterinnen und Mieter nicht. Deshalb möchten wir Ihnen einige interessante Fakten zum Wohngeld vorstellen:

WAS ist Wohngeld?

- Wohnen wurde vom Staat als Grundbedürfnis jedes Menschen anerkannt und wird daher unterstützt.
- Menschen, die sich aus eigener Kraft am Wohnungsmarkt keinen angemessenen Wohnraum leisten können, erhalten zu den Mietkosten einen staatlichen Zuschuss, der angemessenes und familiengerechtes Wohnen sichern soll. Diesen Zuschuss nennt man Wohngeld.

WER bekommt Wohngeld?

- Wohngeldberechtigt sind alle Personen, die zur Miete wohnen und deren monatliches Haushaltsnettoeinkommen unter einer bestimmten Einkommensgrenze liegt.

- Im Internet stehen kostenlose Wohngeldrechner zur Verfügung, anhand derer man grob abschätzen kann, ob man wohngeldberechtigt ist. (www.wohngeld.org)

- Keinen Anspruch auf Wohngeld haben Bezieher von Sozialhilfe, Arbeitslosengeld II oder BAföG, da ihre Wohnkosten im Rahmen der Leistungen bereits berücksichtigt werden.

WO kann ich Wohngeld beantragen?

- Das Wohngeld kann bei den Wohngeldbehörden der Gemeinde-, Stadt-, Amts- oder Kreisverwaltungen beantragt werden.

WIE stelle ich einen Antrag?

- Auf der Webseite, der in den Kommunen jeweils zuständigen Behörde, erhält man entsprechende Antragsformulare.

WANN und wie lange bekomme ich Wohngeld?

- Wohngeld wird ab dem Monat, in dem der Antrag gestellt wurde, gewährt und in der Regel für 12 Monate bewilligt. Anschließend ist ein neuer Antrag erforderlich.



Sonne speichern, Betriebskosten senken

e.on



Mit E.ON SolarBusiness zum nachhaltigen Erfolg.

Ob im Freiland oder auf dem Dach Ihres Unternehmens, Sie können jede Fläche nutzen. Unsere Photovoltaik-Produkte der Businesslinie passen sich flexibel Ihren Anforderungen an, um das Maximum an Ertrag zu erzielen. Um diesen zusätzlich zu steigern, speichern Sie überschüssige Energie und bestimmen selbst, wann sie genutzt wird.

- ✓ Bis zu 12% Rendite auf 20 Jahre
- ✓ Schlüsselfertige Solaranlage ab 30 kWp
- ✓ Ab 50 kWp Wartungsservice inklusive
- ✓ Fernüberwachung rund um die Uhr

Mehr Informationen auf

eon.de/solarbusiness

Weihnachtsfeier der WOBAU Vertrauensleute

Traditionell fand am 10. Dezember 2019 die Weihnachtsfeier für unsere Vertrauenspersonen im stimmungsvoll geschmückten Gemeinschaftsraum unseres Hauses „Allevo“ in der Bodelschwinghstraße statt. Nach der Begrüßung durch Herrn Geldmacher

und Herrn Kempf (beide vom Vorstand) verbrachten unsere zahlreich erschienenen, ehrenamtlich tätigen Mieterinnen und Mieter einen gemütlichen, vorweihnachtlichen Abend. Für ein leckeres, warmes Buffet und kalte Getränke war wie immer gesorgt.

Nach ausgiebigem Austausch von Neuigkeiten und Gelegenheit zum Klönen begaben sich alle gut gelaunt mit einem kleinen Weihnachtspräsen auf den Heimweg.



Vorstand Herr Günther Geldmacher und Herr André Kempf begrüßen die zahlreich erschienenen Gäste.

Wir lassen Sie nicht im Regen stehen.



RB-Alfeld
GmbH & Co. KG

Geschäftsführer Roland Busch

Ihr Meisterbetrieb vom Fach – für jedes Dach

Alfeld · Industriestraße 4 · Limmer-West · info@rb-alfeld.de

Telefon 05181 8558450

Ausführung von Dachdecker- u. Klempnerarbeiten

Warum sollte ich an der Mitgliederversammlung teilnehmen?

Sie haben sich entschlossen, Mitglied in unserer Genossenschaft zu sein und vielleicht auch Mieterin oder Mieter zu werden und ein Dauernutzungsrecht an einer unserer Genossenschaftswohnungen zu erwerben.

Damit haben Sie auch das Recht, die einmal jährlich stattfindende Mitgliederversammlung zu besuchen. Dort berichten der Aufsichtsrat und der Vorstand der Genossenschaft über den Verlauf des abgeschlossenen Geschäftsjahres und geben einen Ausblick auf die zukünftig geplanten Vorhaben.

Üblicherweise findet die Mitgliederversammlung bis zum 30.06. des Jahres statt. Aufgrund des bestehenden Versammlungsverbot wird die Mitgliederversammlung auf die zweite Jahreshälfte 2020 verschoben. Einen genauen Termin geben wir noch bekannt.

Jedes anwesende Mitglied hat in der Mitgliederversammlung eine Stimme. Die Mitgliederversammlung beschließt durch Abstimmung unter anderem zum Beispiel über:

- Wahlen zum Aufsichtsrat
- Feststellung des Jahresabschlusses
- Verwendung des Bilanzgewinns, Ausschüttung der Dividende

Die Mitgliederversammlung ist das höchste Beschluss- und Kontrollorgan unserer Genossenschaft. Bei Ihrer Ankunft am Versammlungsort werden Sie vom Team der Wobau begrüßt und erhalten nach Eintragung in der Mitgliederliste den Geschäftsbericht über das abgelaufene Geschäftsjahr mit allen relevanten Kennzahlen und

Informationen zu den vergangenen Aktivitäten. Sie bekommen die Gelegenheit, die Mitglieder des Aufsichtsrates und des Vorstandes unserer Genossenschaft persönlich kennen zu lernen.

Genossenschaft ist, wenn man sich selbst gemeinsam hilft und jeder seine speziellen Fähigkeiten einbringt. Das Miteinander und die Solidarität unter den Mieterinnen und Mitgliedern sowie ein harmonisches Umfeld sind uns wichtig und werden gefördert. Genossenschaft lebt vom Miteinander! Kommen Sie zur nächsten Mitgliederversammlung und lernen Sie uns bei informativen und netten Gesprächen noch besser kennen! Wir freuen uns auf Sie!

Zu Corona

Liebe Mieterinnen und Mieter,

die Corona-Krise macht auch vor dem Wohnungsmarkt nicht halt. Sollten Sie in eine Notsituation geraten, soll niemand von unseren Mitgliedern seine Wohnung verlieren! Daher stehen wir Ihnen mit Rat und Tat zur Seite.

Wenden Sie sich schnellstmöglich an uns, wenn Sie in dieser schweren Zeit in finanzielle Schwierigkeiten geraten. Uns liegen einige Informationshilfen vor, auf deren Grundlage wir Sie gern beraten und mit Ihnen individuelle Absprachen treffen.

Bitte informieren Sie sich auch über Hilfen, die die Bundesregierung in ihrem Rettungsschirm anbietet. Weitere Anlaufstellen sind auch die Städte und Gemeinden oder die Arbeitsagenturen.

Kommen Sie gut durch die nächsten Wochen und bleiben Sie gesund!

www.wohnungswirtschaft.de

**In Zeiten von Corona
gibt es viel Unsicherheit.
Eines aber ist sicher:**

**Unsere Mieter
und ihre Wohnungen
bleiben!**



Die Wohnungswirtschaft
Deutschland



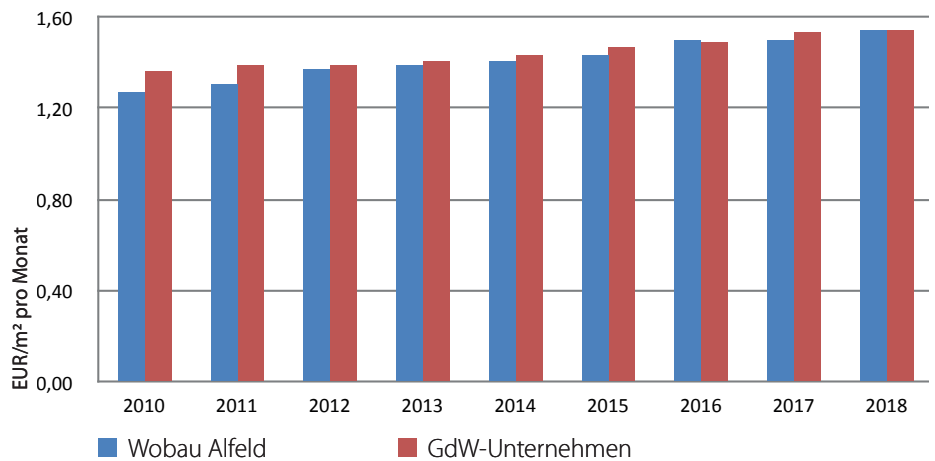
Kalte Betriebskosten liegen exakt im Bundesweiten Durchschnitt



Im Vergleich der Durchschnittswerte zwischen der Wohnungsbaugesellschaft Alfeld eG und den Mitgliedsunternehmen unseres Dachverbandes der Wohnungswirtschaft in Deutschland (GdW) liegen die kalten Betriebskosten im Geschäftsjahr 2018 exakt im Mittelwert.

Im Abrechnungsjahr 2018 hatte jeder Haushalt durchschnittlich 1,54 Euro/m² pro Monat zu zahlen. Grundsätzlich ist über den gesamten Betrachtungszeitraum eine konstante Kostensteigerung der Vergleichswerte festzustellen. Preistreiber sind hierbei vor allem die Lohnkosten für Arbeitsleistungen der Fremddienstleister. Hierzu zählen unter anderem die Treppenhausreinigung, der Mülltonnendienst, die Gartenpflege, die öffentliche- und private Gehwegreinigung sowie der Winterdienst. Weiterhin haben sich die Versicherungsprämien und die öffentlichen Abgaben in den vergangenen Jahren verteuert. Gegenläufig wirkt sich beispielsweise die Dynamik der Müllbeseitigungsgebühren aus, die den ansteigenden Kostentrend jedoch nur abfedern können.

Grafik: Kalte Betriebskosten (in EUR/m² pro Monat) der Wobau Alfeld eG und den GdW- Unternehmen im Vergleich.



Quelle: GdW Jahresstatistik 2010-2018 und interne Daten der Wobau Alfeld eG

Tischlerei Schwerdtner und Bruck GbR

Unsere Bautischlerei bietet Ihnen kreative Lösungen für:

- Fenster/Türen
- Haustüren
- Designmöbel
- Rollläden
- Insektenschutz
- Sonnenschutz
- Wintergärten
- Treppen
- Überdachungen
- Innenausbau

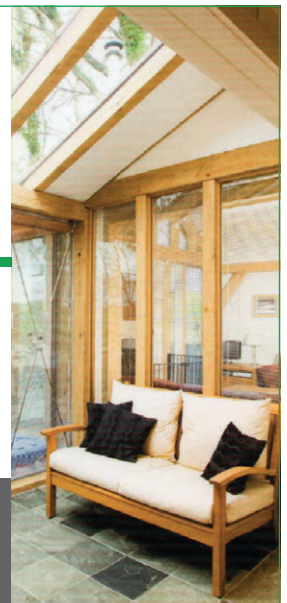
Tischlerei Schwerdtner und Bruck GbR
 Bantelner Str. 21a · 31036 Eime
 Tel. 05182-960860 · Fax. 05182-960862
 Büro: 08:00 - 15:00 Uhr



Unser Service bietet Ihnen

- Beratung- und Bemusterung vor Ort
- Individuelle Angebote mit Komplettpreisen
- Reparatur- & Wartungsarbeiten

Bestattungsinstitut
 Bitte wählen Sie außerhalb unserer Bürozeiten:
 0159-06028830



Geplante Investitionen in die Modernisierung und Bestandspflege in 2020

Auch in 2020 wird unsere Bestandspflege auf hohem Niveau fortgeführt. Insgesamt 1,1 Millionen € sind für Modernisierung und Instandhaltung unserer Wohnungen geplant. Davon entfallen 470 T€ auf Modernisierungen und 630 T€ auf Instandhaltungsarbeiten.

Neue Zentralheizung für die Kaiser-Wilhelm-Str. 28

Die alten Gas-Etagenheizungen werden durch eine neue, energiesparende Gas-Brennwert-Zentralheizung ersetzt. Zurzeit laufen die Ausschreibungen. Im Sommer 2020 werden die Arbeiten voraussichtlich beginnen.



Trockenbauarbeiten DG rechts in der Robert-Linnarz-Str. 26+27

Wir schaffen neuen Wohnraum in der Robert-Linnarz-Str. 26+27

Nach der energetischen Modernisierung der Häuser im letzten Jahr wird das Dachgeschoss ausgebaut. Die Dachetage wird vollkommen entkernt und es entstehen nach den Trockenbauarbeiten vier moderne 2-Zimmer-Wohnungen mit neuem Duschbad. Durch große Dachflächenfenster sind die Wohnungen hell mit Licht durchflutet. Die Trockenbauarbeiten, Installationsarbeiten, Elektro-, Heizungs-, Maler- und Fußbodenarbeiten sind bereits fertiggestellt.



Fußboden- und Malerarbeiten in der Robert-Linnarz-Str. 26+27

Wohnungsmodernisierungen

In der Kleininstandhaltung sind umfassende Renovierungsarbeiten für freiwerdende Wohnungen, Bad-Sanierungen und die Erneuerung von Gas-Etagenheizungen geplant.



Neue Parkplätze

Neue Parkplätze an unserer Geschäftsstelle

Für unsere Besucherinnen und Besucher haben wir vor unserer Geschäftsstelle in der Winzenburger Str. 62 drei Kundenparkplätze geschaffen. Diese sind per Zufahrt über die Heinzestraße zu erreichen. Radfahrer finden zusätzlich auf der Fläche zwei im Boden verankerte Bügel, um ihre Fahrräder daran anzuschließen.



VORPRUNG
ist, wenn mein Hausrat gut versichert ist

**VGH Vertretung
Henning Koch**
Finkenweg 2
31061 Alfeld
Tel. 05181 1437
Fax 05181 24500
www.vgh.de/henning.koch
henning.koch@vgh.de

FAIRSTER HAUSRAT-VERSICHERER
9 weitere Anbieter erhiben die Note sehr gut
Im Test: 38 Hausratversicherer in Deutschland
Ausgabe 12/2018

fair versichert
VGH

Finanzgruppe

Neue Fahrradstation am Alfelder Bahnhof

Seit Anfang April steht eine grüne Säule neben den Fahrradstellplätzen des Alfelder Bahnhofs.

Die Säule ist eine Fahrradreparaturstation mit einigen Werkzeugen für die Pannenhilfe; darunter eine Luftpumpe und verschiedene Schraubenschlüssel und Schraubendreher. Wer also eine Fahrradpanne hat, kann das Rad an der Station einhängen und das Rad reparieren.

Die Idee stammt von den **Wohnungsbaugenossenschaften Deutschland**, die

soziale Projekte unterstützen.

Die Wobau Alfeld hat diese Station gesponsert. Für die Genehmigung des Stellplatzes danken wir der Stadt Alfeld. Besonderen Dank an den Bauhof Alfeld für den Aufbau der Station.

Allen Bikern allzeit gute Fahrt!



Beste Beratung
für beste
Unterhaltung

Sie sind auf der Suche nach einem **Kabel-Anschluss**, der nicht nur eine Vielzahl an abwechslungsreichen TV- und Radioprogrammen in hervorragender Qualität bietet, sondern mit dem Sie auch superschnell im Internet surfen oder günstig telefonieren können?

Bei diesen und weiteren Fragen berät Sie gerne Peter Fischer. Unser autorisierter Ansprechpartner hat für jeden Bedarf ein maßgeschneidertes Angebot, das optimal auf Ihre täglichen Anforderungen zugeschnitten ist. Gerne können Sie mit ihm auch ein persönliches Vor-Ort-Gespräch vereinbaren.



Ihr persönlicher Vodafone-Berater

Peter Fischer
Autorisierter Vertriebspartner von Vodafone

Mobil: 0152 27 40 76 36
p.fischer1@vertriebspartner-vfkd.de

Sie haben Fragen zur Technik oder möchten eine Störung melden? Sie erreichen uns kostenlos rund um die Uhr unter

0800 526 66 25

Sie können Störungen auch online melden: vodafone.de/ausfall

The future is exciting.
Ready?



In bester Erinnerung

Wir trauern um unser langjähriges Aufsichtsratsmitglied und nebenamtliches Vorstandsmitglied Norbert Wolf.

Mit Norbert Wolf haben wir einen Freund verloren, der sich stets für das Wohl unseres Unternehmens, mit seiner tatkräftigen Unterstützung, eingesetzt hat. Er ist 39 Jahre Mitglied in unserer Genossenschaft gewesen. Davon hat er 15 Jahre als Aufsichtsratsmitglied und 10 Jahre als nebenamtliches Vorstandsmitglied die Entwicklung der Wohnungsbau-genossenschaft Alfeld eG maßgeblich geprägt.

Auch als langjähriger Mieter ist er uns bis zu seinem Ableben immer treu geblieben. Norbert Wolf ist fest in der Geschichte der Genossenschaft verwurzelt.

In all den Jahren haben wir seine faire, herzliche Art geschätzt. Vorstand, Aufsichtsrat, Mitarbeiterinnen und Mitarbeiter der WObAU behalten sein Andenken dankbar in Ehren.



Praktikum bei der Wobau Alfeld eG

Hallo, mein Name ist Torgen Doods, ich bin 21 Jahre alt und komme aus Kreiensen. Aktuell studiere ich Immobilienwirtschaft und Management an der HAWK. Im Zuge dessen verbrachte ich ein dreiwöchiges Praktikum bei der Wobau.



Die HAWK ist eine Fachhochschule, die sich auf drei Standorte aufteilt. Diese liegen in Göttingen, Hildesheim und Holzminden. Immobilienwirtschaft und Management wird in Holzminden gelehrt. Dort begann ich vergangenes Jahr mein Studium und befinde mich nun derzeit im

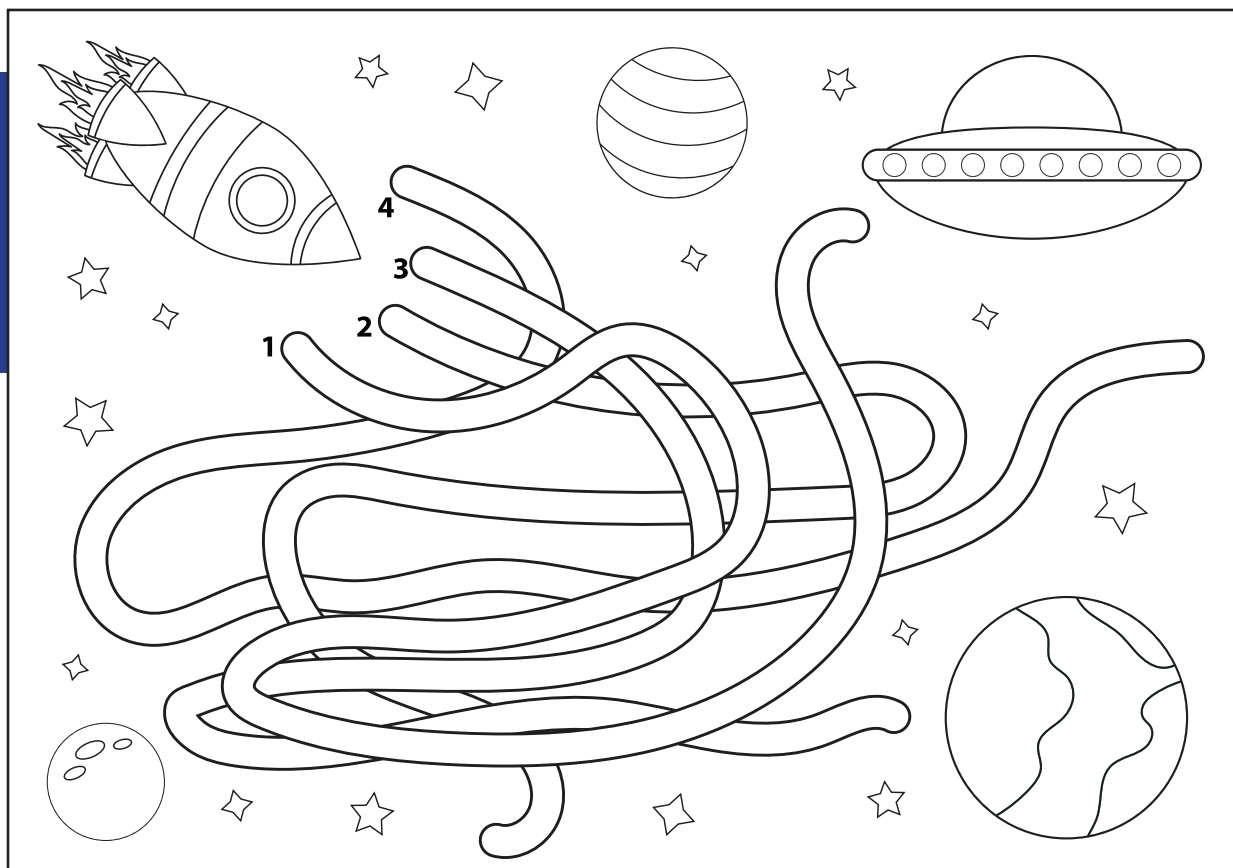
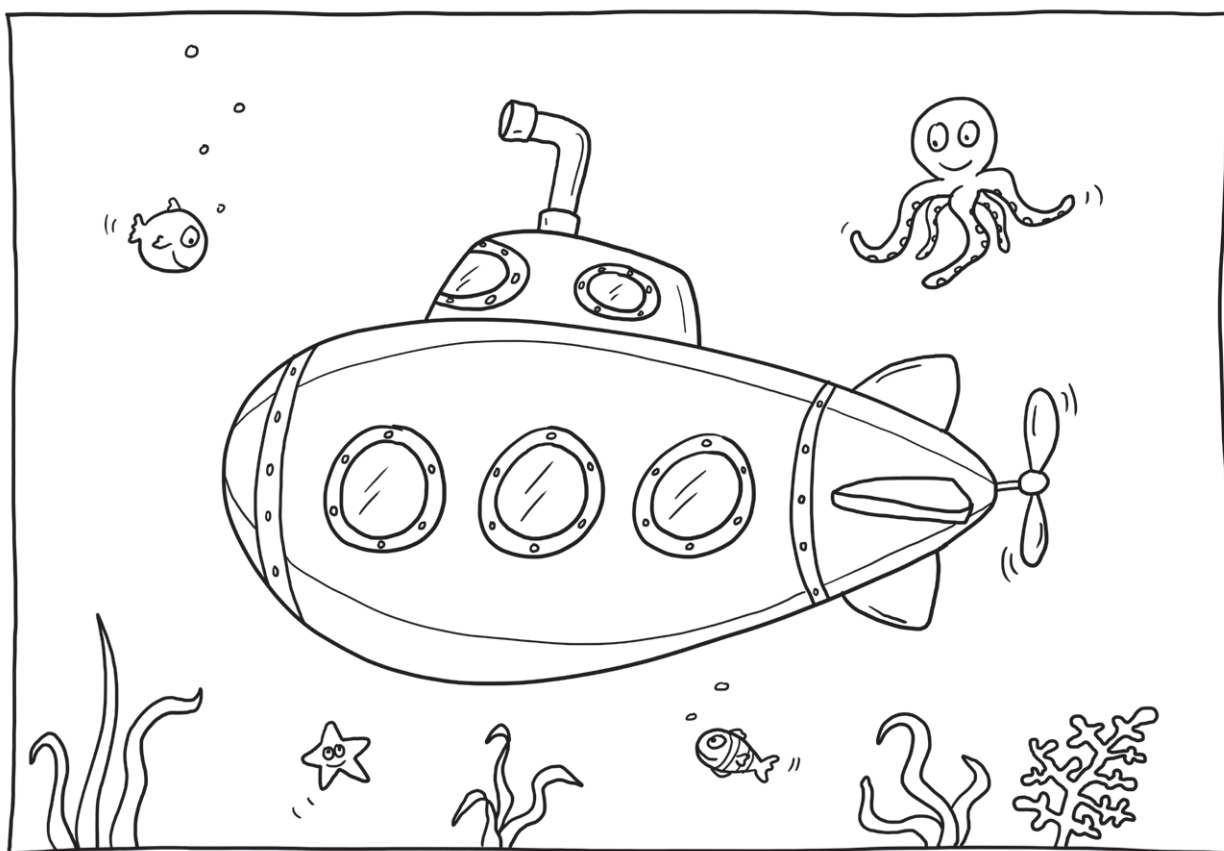
zweiten Semester. Es kombiniert neben Aspekten aus der Wirtschaft auch rechtliche und technische Bestandteile des Immobiliensegmentes.

Im Rahmen des Studiums wird ein sechswöchiges Praktikum vorgeschrieben, wel-

ches bis zum dritten Semester nachzuweisen ist. Die Hälfte davon verbrachte ich im Zeitraum vom 03.02.2020 bis zum 21.02.2020 bei der Wobau. Hier erhielt ich spannende Einblicke, die einem Großteil der Studieninhalte, mit denen ich bisher konfrontiert wurde, einen praktischen Hintergrund verliehen. Des Weiteren lernte ich in einem freundlichen und hilfsbereitem Team viel über Genossenschaften und die Verwaltung von Immobilienbeständen kennen. Es bot sich ein abwechslungsreiches Umfeld, das keine Langeweile aufkommen ließ. Von der Buchhaltung, über die Vermietung bis hin zur Technik wurden mir alle Bereiche gezeigt. Der enge Kontakt zu den Mieterinnen und Mietern und das Interesse für ihre Belange war dabei stets spürbar.

Die Farbe vergessen

Lisa und Peter haben leider nur ein Schwarz-Weiss-Foto von der Unterwasserwelt. Mal sie lustig an, um zu zeigen wie schön eine Welt unter Wasser sein kann.



Hilf der Rakete den Weg zur Erde zu steuern.

Danach kannst du das Weltall bunt anmalen.

Raten Sie mit!

Viel Vergnügen beim Rätseln!

Sitte, Gewohnheit	Ackerunkraut, Nelken-gewächs	höherer Schulab-schluss	Rand eines Gewäs-sers	koffein-haltiges Kalt-getränk	Trägheit	Kostbar-keit, Juwel	Kalifen-name	Abk. für Bundes-kriminal-amt	Spiel-, Sport-übung	ein Europäer	Fecht-waffe	Stimm-zettel-behälter	günstig, vorteil-haft
Chrono-logie, Nach-einander	Vor-raum, Flur	Geld-summe	mensch-ähnliches Säugetier	Vorder-asiat, Perser	Sumpf-gelände	gewagt, gefähr-lich	ein Ganzes (Mathe-matik)	Unsinn, Schaber-nack	schlech-te Ange-wohn-heit	Auslese der Besten	Miss-fallen be-kunden (ugs.)	Partner von Patachon	bestimmter Artikel
italie-nischer Freiheits-kämpfer	Seite, Rumpf-teil	Flachs-faser, Gewebe-art	Ver-dienste	Jugend-stadium mancher Tiere	Sitz-möbel-stück	Viper, Gift-schlange							

Lösung der Ausgabe 02/2019: Feiertag

Sudoku!

In jedem dick umrahmten Kästchen müssen die Zahlen 1 bis 9 so verteilt werden, dass sie in jeder Zeile und Spalte nur jeweils einmal vorkommen. Die Schwierigkeitsstufe nimmt von links nach rechts zu.

Jedes Sudoku hat nur eine richtige Lösung. Wenn alle Kästchen ausgefüllt sind, können Sie es selbst auf Richtigkeit überprüfen.

	5	6					2	9
8								
2		1	6		9	4		7
			1	6				
6	7						9	3
				7	5			
3		9	2		1	7		6
								2
1	8					9	4	

	3				6		2	5
4				5			6	
	5				1			
		8			4			
		6	9		5	3		
				7		1		
			5				3	
	1			9				6
9	8		6				1	

	5	6					2	9
8								
2		1	6		9	4		7
			1	6				
6	7						9	3
				7	5			
3		9	2		1	7		6
								2
1	8					9	4	

Balbach GmbH

Heizung - Sanitär - Elektro

31061 Alfeld · Hauptstr. 11
Telefon (0 51 81) 31 06 · Telefax (0 51 81) 2 50 84
e-Mail: balbach.heizung@t-online.de

- ▶ Dacharbeiten
- ▶ Fassadenverkleidungen
- ▶ Flachdachabdichtungen
- ▶ Bauklempnerei
- ▶ Gerüstbau
- ▶ Blitzschutzanlagen

Brökelmann & Siegers
Bedachungen GmbH



Brökelmann: Wiethagen 13 · 31089 Duingen-Capellenhagen · Burganger 7 · 31061 Alfeld-Wispenstein
Tel.: 05186 941794 · Fax: 05186 9417180 · Mobil: 0171 6428444 · Mail: Broekelmann-Bedachungen@web.de



Peter Schlegel
Garten- und Landschaftsbau GmbH

Im Schwarzen Siek 2 · 31061 Alfeld/Leine
Tel.: 05181/26233 · Fax 05181/26982

www.galabau-peter-schlegel.de

...alles im *Grünen Bereich!*